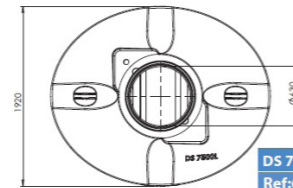
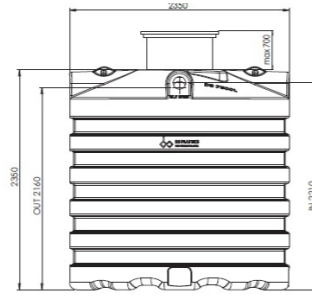




## ONDERGRONDSE WATERTANKS CITERNES POUR EAU DE PLUIE ENTERRÉE



## OVALE REGENWATERPUTTEN CITERNES POUR EAU DE PLUIE OVALES



DS 7500L  
Ref:6096

<b>Afmetingen (cm) Dimension (cm)</b>	235 x 192 x 235
<b>Volume (l)</b>	7500
<b>Ø toegang (mm) Ø accès (mm)</b>	Ø 630
<b>Ø in- en uitgang (mm) Ø entree - sortie (mm)</b>	Ø 125
<b>Materiaal Matériel</b>	PE (polyethyleen) / PE (polyéthylène)
<b>Opstelling Placement</b>	ondergrondse opstelling / stockage enterré

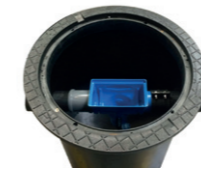
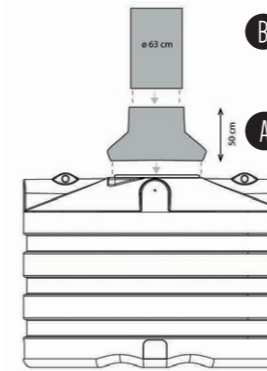


### DE VOORDELEN VAN DE DS OVALE REGENWATERPUTTEN:

- Hijsogen om de tank makkelijk te plaatsen ①
- Met heftrucksleuven ②
- De DS7500 is standaard voorzien van een extra aansluitpunt voor een aanzuigdarm van uw regenwaterrecuperatiesysteem ③
- Telescopische schacht tot 70 cm inclusief deksel (tot 200kg) DIN 1989 met rubberen ds dichting ④
- Voorzien van uitsparingen voor de nodige aansluitingen
- Een conisch bovenstuk waardoor deze tank zeer druk-resistent is
- Door de ovale vorm heeft deze een lagere inbouwdiepte dan tanks met een vergelijkbaar volume
- Kan zowel als regenwaterput of als septische put gebruikt worden

### LES AVANTAGES DES CITERNES DS OVALES:

- Crochets de levage pour placer la citerne plus facilement ①
- Avec entailles pour un chariot élévateur ②
- La DS7500 est équipée d'une connexion supplémentaire pour vider la citerne avec un tuyau d'aspiration ③
- Couvercle télescopique ajustable en hauteur jusqu'à 70 cm couvercle compris (poids maximum de 200kg) DIN 1989 avec ds joint en caoutchouc ④
- Pourvue d'enfoncements pour les connexions nécessaires
- Une partie haute courbée qui donne à cette citerne une très grande résistance à la pression
- Grâce à la forme ovale, la citerne a une profondeur de placement plus limitée que les réservoirs avec un volume similaire
- Peuvent être utilisées comme citerne d'eau de pluie ou pour fosse septique



## OPTIES / OPTIONS

### REDUCTIE OPHOOGSTUK / REHAUSSE RÉDUCTION

- Indien de standaard telescopische schacht inclusief deksel niet gekozen wordt, kan er een reductie ophoogstuk aangeboden worden.
- Si le couvercle télescopique n'est pas choisi, nous pouvons vous proposer en option une rehausse réduction.

<b>A</b>	Artikel code : 1285 Code article : 1285	REDUCTIE DS Ø800/Ø630 H50CM RÉDUCTION DS Ø800/Ø630 H50CM
<b>B</b>	Artikel code : 5692 Code article : 5692	PVC OPZETSTUK Ø630 H30CM REHAUSSE EN PVC Ø630 H30CM
	Artikel code : 5693 Code article : 5693	PVC OPZETSTUK Ø630 H50CM REHAUSSE EN PVC Ø630 H50CM
	Artikel code : 5694 Code article : 5694	PVC OPZETSTUK Ø630 H100CM REHAUSSE EN PVC Ø630 H100CM

### DEKSEL VOOR VERKEERSBELASTING / COUVERCLE POUR PASSAGE DE VOITURE

- Er kan een deksel voor verkeersbelasting van personenwagens (tot 600 kg) meegeleverd worden.
- Un couvercle pour passage de voiture (jusqu'à 600 kg) peut être livré en option.

Artikel code : 6135 Code article : 6135	DEKSEL Ø630 VERKEERSBELASTING TOT 600KG COUVERCLE Ø630 POUR PASSAGE DE VOITURE JUSQU'À 600KG
--	---

### INGEBOUWDE REGENWATERFILTER / FILTRES INTÉGRÉS POUR EAU DE PLUIE

- Er kan een regenwaterfilter ingebouwd worden in deze tanks.
- Un filtre peut être placé dans la citerne.

Artikel code : 5384 Code article : 5384	COMPACT FILTER IT (in tank gemonteerd) COMPACT FILTRE IT (monté dans la citerne)
--	---

### KOPPELSTUKKEN EN AANSLUITINGEN / RACCORDES ET CONNEXIONS

- Er kan een aansluiting in PE gelast worden op de tanks om deze te koppelen.
- Une connexion en PE peut être soudée sur les réservoirs afin de les raccorder entre elles.

Artikel code : 5262 Code article : 5262	AANSLUITING/KOPPELING PE Ø110 RACCORD-CONNEXION PE Ø110
Artikel code : 5696 Code article : 5696	AANSLUITING/KOPPELING PE Ø125 RACCORD-CONNEXION PE Ø125
Artikel code : 5697 Code article : 5697	AANSLUITING/KOPPELING PE Ø160 RACCORD-CONNEXION PE Ø160
Artikel code : 5698 Code article : 5698	AANSLUITING/KOPPELING PE Ø200 RACCORD-CONNEXION PE Ø200

### AANSLUITING MET FLENS-KOPPELING / RACORDEMENT AVEC BRIDE D'ACCOUPEMENT

- Er kan een spie-aansluiting met flens koppeling voorzien worden op deze tanks.
- Une connexion avec bride d'accouplement peut être prévue sur ces réservoirs.

Artikel code : 5699 Code article : 5699	SPIE MET FLENS-KOPPELING PE Ø110 RACCORDEMENT AVEC BRIDE D'ACCOUPEMENT PE Ø110
Artikel code : 5700 Code article : 5700	SPIE MET FLENS-KOPPELING PE Ø125 RACCORDEMENT AVEC BRIDE D'ACCOUPEMENT PE Ø125
Artikel code : 5701 Code article : 5701	SPIE MET FLENS-KOPPELING PE Ø160 RACCORDEMENT AVEC BRIDE D'ACCOUPEMENT PE Ø160
Artikel code : 5702 Code article : 5702	SPIE MET FLENS-KOPPELING PE Ø200 RACCORDEMENT AVEC BRIDE D'ACCOUPEMENT PE Ø200

### GEDAZYME RAINWATER

- Onderhoud uw tank met Gedazyme Rainwater: onderhoudsdosering: 60g per 1000 L om de 4 maanden.
- Entretien de votre citerne avec Gedazyme Rainwater: Dose d'entretien 60g pour 1000 L tous les 4 mois.

Artikel code : 1270 Code article : 1270	GEDAZYME RAINWATER 1 KG GEDAZYME RAINWATER 1 KG
--	--

## BINNENKORT BESCHIKBAAR / BIENTÔT DISPONIBLE

DS4000  
DS6000



**SUPERPLASTIC**

Quai Timmermans 44 • B - 4000 Liège | Tel +32.4.252.98.70 | www.superplastic.be